

FRENCH SOUTH  
alpes

## Une nouvelle marque

La Région Sud - Provence-Alpes-Côte d'Azur et ses trois départements alpins (Hautes-Alpes, Alpes de Haute-Provence et Alpes-Maritimes) se rassemblent autour d'une ambition et d'une stratégie communes.

Entreprises et institutions se mobilisent pour promouvoir et valoriser, en France et à l'international, cette belle et grande destination touristique.

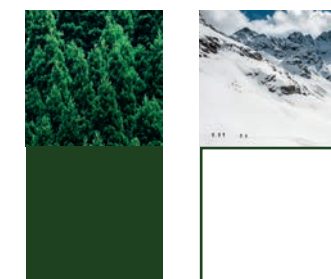
- Un nom iconique et un imaginaire fort : ALPES
- Une localisation géographique
- La chaleur et la convivialité du territoire
- Des couleurs empreintes de nature, profondes et intenses
- Un graphisme simple et beau
- Un concept puissant : PURE

purealpes

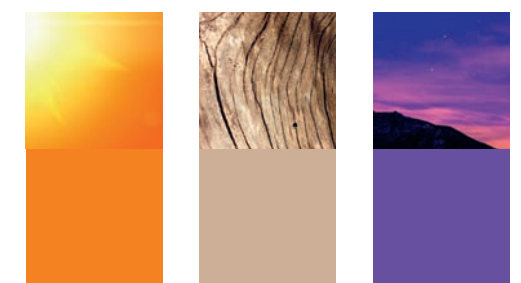
alpes

FRENCH SOUTH

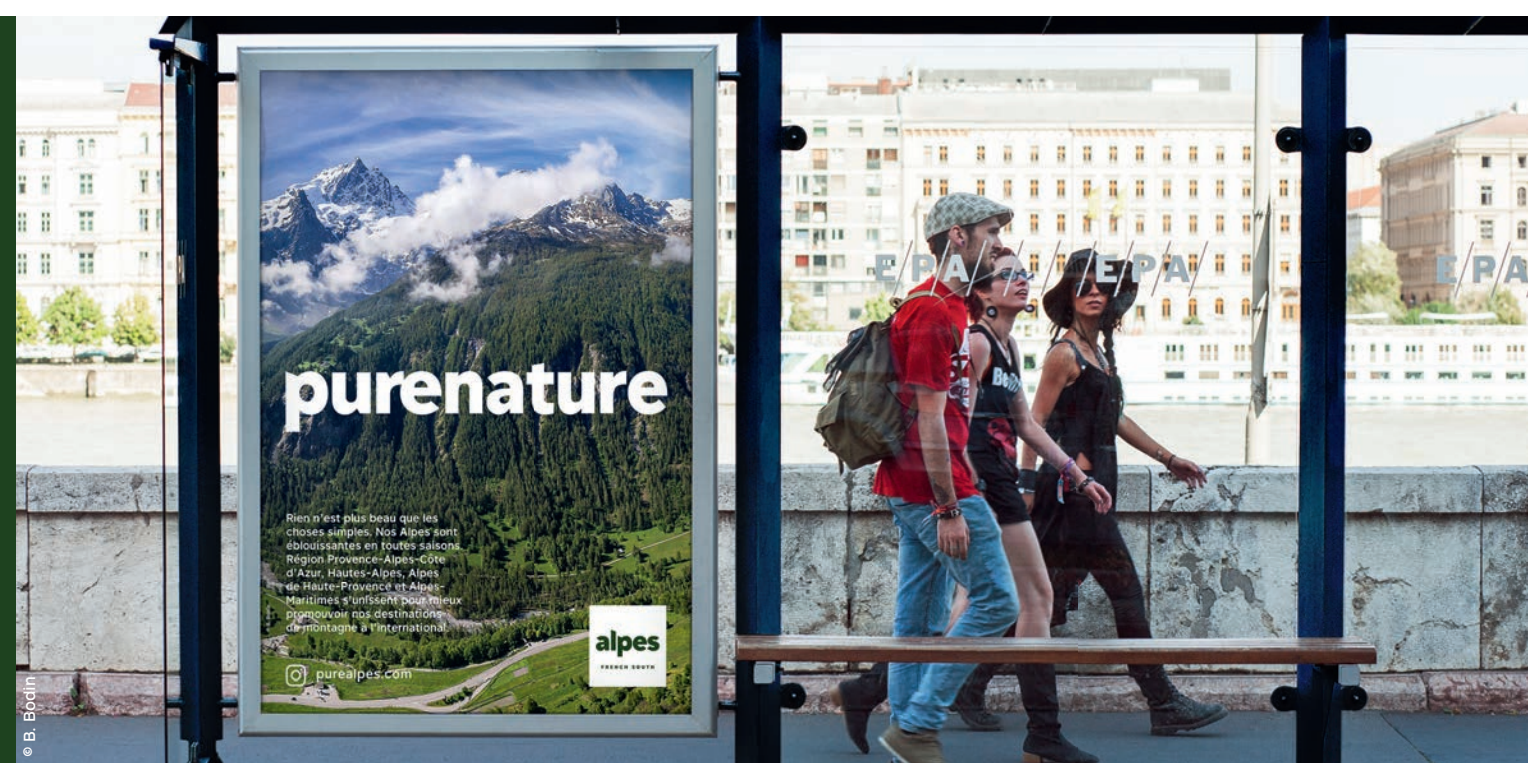
COULEURS PRINCIPALES



COULEURS SECONDAIRES



purealpes



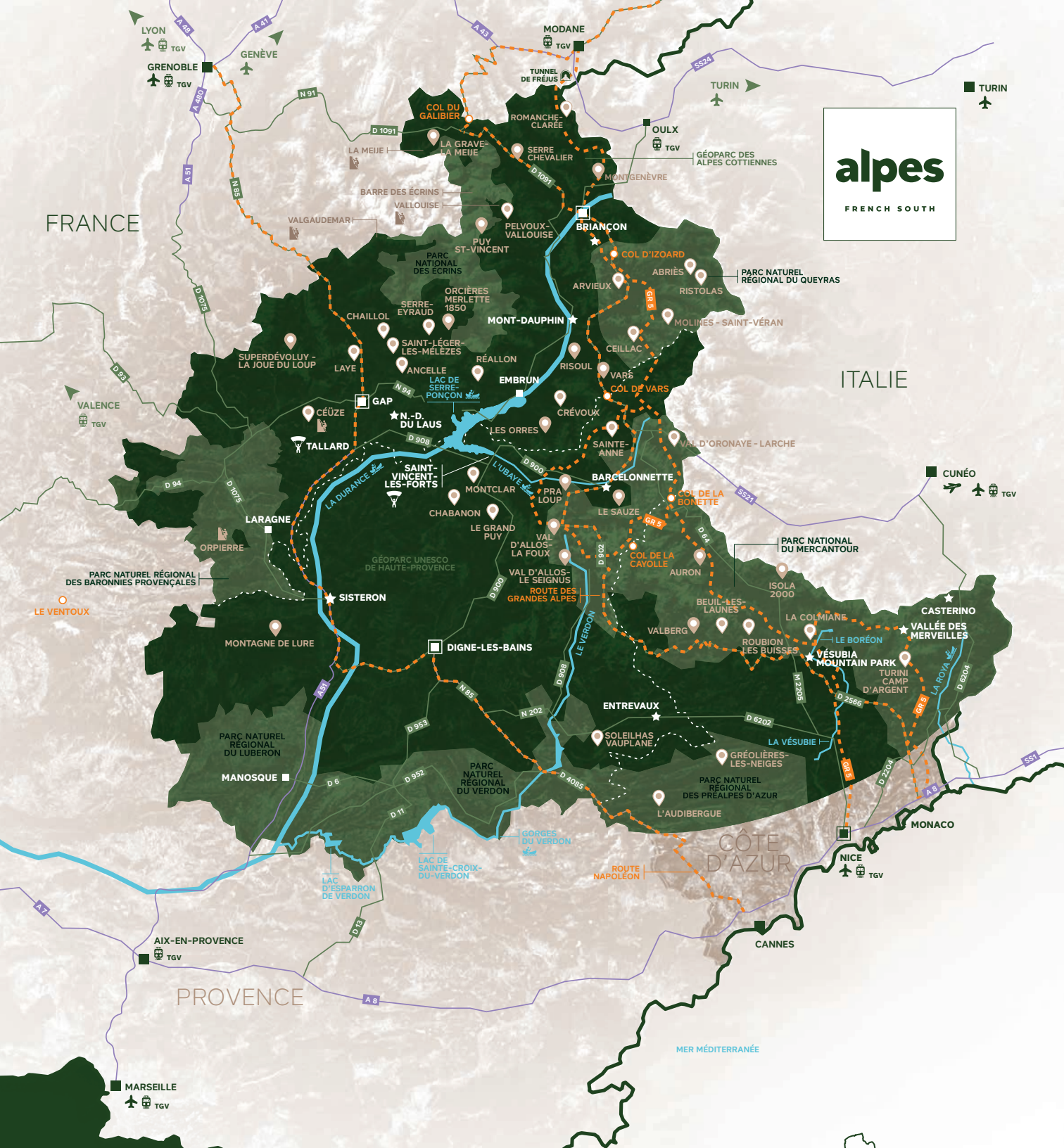
## Des valeurs fortes

**Rien n'est plus beau que les choses simples.**

Nos Alpes sont simplement éblouissantes. Elles proposent naturellement un cadre de vie si somptueux et si riche qu'elles ont la force d'inviter et d'émerveiller tout au long de l'année.

Outre une pureté intrinsèque, elles portent des valeurs fortes : le respect, l'humilité, la persévérance.





**alpes**  
FRENCH SOUTH



**450 000**  
HABITANTS  
(8% de la population de la Région)



**12 000 km<sup>2</sup>**  
(40% de la superficie de la Région Sud - Provence-Alpes-Côte d'Azur)



**2<sup>ème</sup>**  
DESTINATION  
FRANÇAISE  
DE MONTAGNE



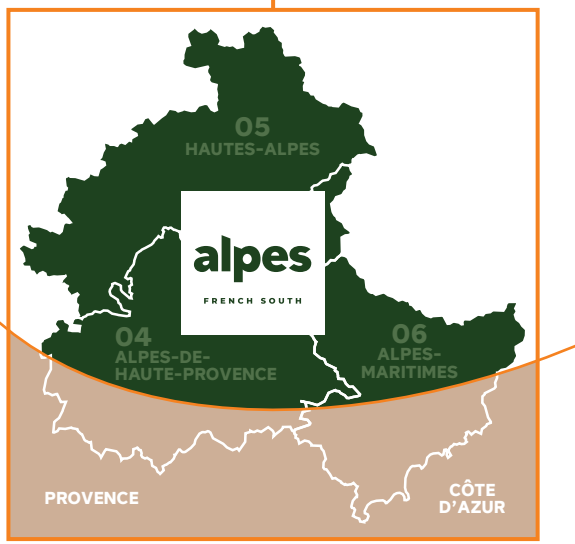
**30**  
MILLIONS  
DE NUITÉES  
TOURISTIQUES / AN

**15 %**  
DE L'ACTIVITÉ DE LA  
MONTAGNE FRANÇAISE

**1,8** MILLIARD  
DE CONSOMMATION  
TOURISTIQUE

**Légende**

- 7 PARCS**
  - PARCS NATIONAUX DES ÉCRINS ET DU MERCANTOUR
  - PARCS NATURELS RÉGIONAUX DU QUEYRAS, DES BARONNIES PROVENÇALES, DU VERDON, DU LUBÉRON ET DES PRÉALPES DU SUD
- 2 GÉOPARCS ET RÉSERVES NATIONALES GÉOLOGIQUES**
  - GÉOPARC UNESCO DE HAUTE-PROVENCE ET GÉOPARC DES ALPES COTTIENNES
- GRANDES ITINÉRANCES**
  - ROUTE DES GRANDES ALPES (CÔL DU GALIBIER, DE L'IZOARD, DE VARS, DE LA BONETTE, ETC.)
  - ROUTE NAPOLEÓN
  - GR5
- SPOTS D'ACTIVITÉS DE PLEINE NATURE**
  - SERRE-PONÇON, GORGES DU VERDON, DURANCE, UBAYE ET LA ROYA (EAU-VIVE ET NAUTISME)
  - TALLARD, SAINT-VINCENT-LES-FORTS (LOISIRS AÉRIENS)
  - LA MEIJE, VALLOUISE, VALGAUDEMAR, ORPIERRE, CÉUZE (ALPINISME ET ESCALADE)
- SITES REMARQUABLES**
  - MONT-DAUPHIN (UNESCO), BRIANÇON (UNESCO), ENTREVAUX, BARCELONNETTE, CASTERINO, NOTRE-DAME DU LAUS, VÉSUBIA MOUNTAIN PARK, VALLÉE DES MERVEILLES
- 68 STATIONS DE SKI ET DOMAINES NORDIQUES**
  - GRANDS DOMAINES
  - STATIONS VILLAGES
- VILLE PRINCIPALE**
- UN TERROIR D'EXCEPTION**



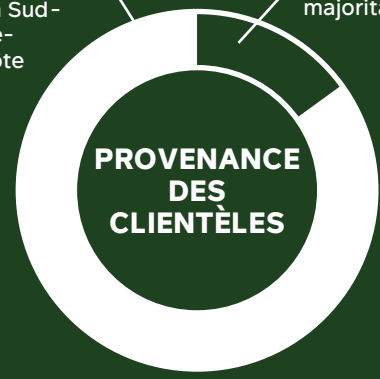
**purealpes**



**ZÉRO**  
PIC DE POLLUTION

**85 %**  
DE FRANÇAIS  
dont 30% de la Région Sud - Provence-Alpes-Côte d'Azur

**15 %**  
DE CLIENTÈLE INTERNATIONALE  
majoritairement :



**RÉPARTITION DES NUITÉES**

	HIVER	<b>37 %</b>
	ÉTÉ	<b>47 %</b>
	PRINTEMPS - AUTOMNE	<b>16 %</b>

