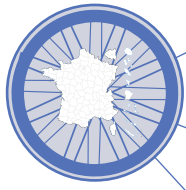


ÉCONOMIE DU VÉLO EN 2020 ETAT DES LIEUX ET PERSPECTIVES



30 MILLIONS
de français de plus de 15 ans font du vélo au moins une fois par an.

5% en font quotidiennement soit 3,3 millions.

11 MILLIARDS
de kilomètres parcourus par an

LE PARC DE VÉLOS EN FRANCE

35,7 MILLIONS
DE VÉLOS CHEZ LES FRANÇAIS



PARC DE VÉLO DE LOCATION EN FRANCE

VÉLO LIBRE SERVICE 40 000

LOCATION TOURISTIQUE 300 000

LOCATION LONGUE DURÉE 43 000

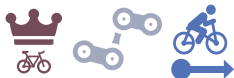
3 MILLIONS
DE VÉLO VENDUS

720 000
vélos fabriqués en France par an

UN PRIX MOYEN EN FORTE HAUSSE



Plus le niveau de gamme du vélo augmente, plus la pratique augmente



UNE FRACTURE FRANÇAISE ?

FRACTURE TERRITORIALE

Une croissance de la pratique de 60% en 20 ans dans les grandes villes.

En baisse en milieu périurbain, rural et en banlieue

Part du vélo dans les déplacements domicile-travail

Strasbourg	16%
Grenoble	15%
Bordeaux	12%

Evolution de la part du vélo dans les déplacements (1994-2015)

Périurbain	-65%
Campagne	-45%
Banlieue	-30%

FRACTURE SOCIALE

Forte croissance de la pratique chez les cadres

En baisse chez les jeunes, les personnes âgées et les ouvriers

LES FEMMES SONT L'AVENIR DU VÉLO

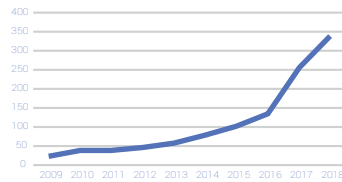
Plus l'usage du vélo augmente, plus la part des femmes est élevée



	% femmes	Part modale vélo
Strasbourg	47%	10%
Saint-Étienne	15%	0.5%

LE PHÉNOMÈNE VAE

UNE CROISSANCE DES VENTES TRÈS IMPORTANTE



DES NOUVEAUX PRATIQUANTS

Les séniors (50 ans et plus)

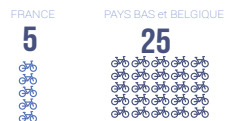
Les femmes

DES NOUVEAUX TERRITOIRES

Milieu rural ou périphérie des grandes villes

LE POTENTIEL EST ENCORE TRÈS FORT

Nombre de VAE vendus par an pour 1 000 habitants :



70% passent de la voiture au VAE

9%

L'OBJECTIF À ATTEINDRE

UN OBJECTIF AMBITIEUX MAIS ATTEIGNABLE !

- Rejoindre la moyenne européenne de 9%
- 40 à 50% des déplacements font entre 1 et 7 km en France
- Séville en Espagne est passée de 0,6% à 8% en un mandat municipal

OBJECTIF DE PART MODALE POUR LE VÉLO EN 2024

DIFFÉRENTS SCÉNARIOS POSSIBLES

1 POURSUITE DES TENDANCES

3,5% EN 2030

Croissance forte en ville, baisse ailleurs

2 RATTRAPAGE

9% EN 2030

Poursuite de la croissance en ville, forte progression ailleurs

3 VOLONTARISTE

9% EN 2024

24% EN 2030
Très forte progression en ville et ailleurs

LES MOYENS POUR ARRIVER À 9%



100 000 KM
D'AMÉNAGEMENTS CYCLABLES À RÉALISER



INVESTIR 30 €/AN/HAB
(contre 271 € pour la voiture et 473 € pour les transports en commun)

Réseau cyclable type d'une grande ville française



> un linéaire important mais beaucoup de discontinuités

Réseau cyclable connecté (Utrecht)



UN RÉSEAU CYCLABLE MAILLÉ ET CONTINU

Fabriquer plus en France

Sécuriser le stationnement

Accompagner les changements de comportement

Développer les locations

CONSTRUIRE UN "ÉCOSYSTÈME VÉLO" INTÉGRÉ

Faciliter les intermodalités

Former toute une génération à l'usage du vélo avec le programme "Savoir rouler à Vélo"

ÉCONOMIE DU VÉLO EN 2020



un impact économique très important, de l'emploi local, une très forte croissance, un tourisme durable, une activité d'avenir

PLUS DE 20 % DES TOURISTES À VÉLO VIENNENT DE L'ÉTRANGER

TRÈS FORT DÉVELOPPEMENT
 Doublement de l'impact économique en 5 ans sur l'itinéraire de «la Loire à Vélo» et en Bretagne

68€/J
 C'est la somme dépensée par un touriste à vélo, contre 55 € pour les autres touristes

21 MILLIONS
 de français font du vélo pendant leurs vacances.

90 MILLIONS
 de nuitées par an

1 M€ DE PRODUCTION
 DANS LE VÉLO C'EST :

9.5 emplois directs

10 emplois indirects & induits

Des emplois locaux

LE TOURISME À VÉLO



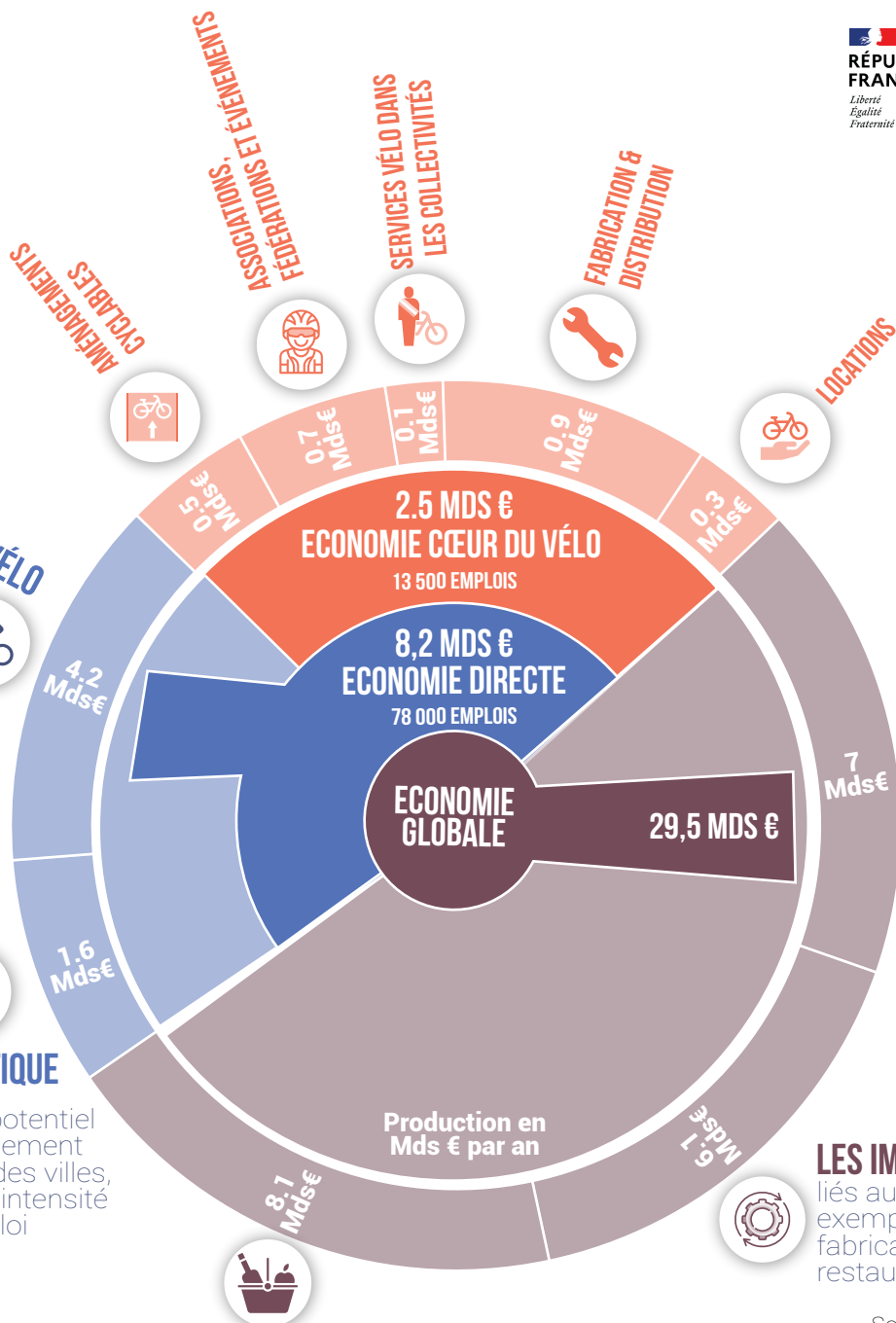
LA LOGISTIQUE



Un très fort potentiel de développement dans les grandes villes, une très forte intensité en emploi

LES IMPACTS INDUITS

liés aux consommations des salariés de chaque secteur



LES BÉNÉFICES SANTÉ

Un impact considérable



30' par jour
 nombre d'AVC divisé par 2
SOIT 0,69€/KM D'IMPACT SANTÉ

LES IMPACTS INDIRECTS

liés aux achats de chaque secteur (par exemple achat de pièces pour la fabrication, achats de légumes pour la restauration)

Source des données : «IMPACT ÉCONOMIQUE ET POTENTIEL DE DÉVELOPPEMENT DES USAGES DU VÉLO EN FRANCE», 2020.

