

De **Marseille**

Vers **Aix-en-Provence**

Mercredi 16 octobre 2019 - partir à 16h55  
Le plus rapide

[Modifier](#) [Itinéraire retour](#)

1h17
 38min
 1h15
 40min

Résultats en transport en commun

17h08 - 18h25 1h17

14min

RTM, Zou LER, CPA CO<sub>2</sub>

---

17h15 - 18h40 1h25

n°881630 15min

SNCF, Le Car, CPA CO<sub>2</sub>

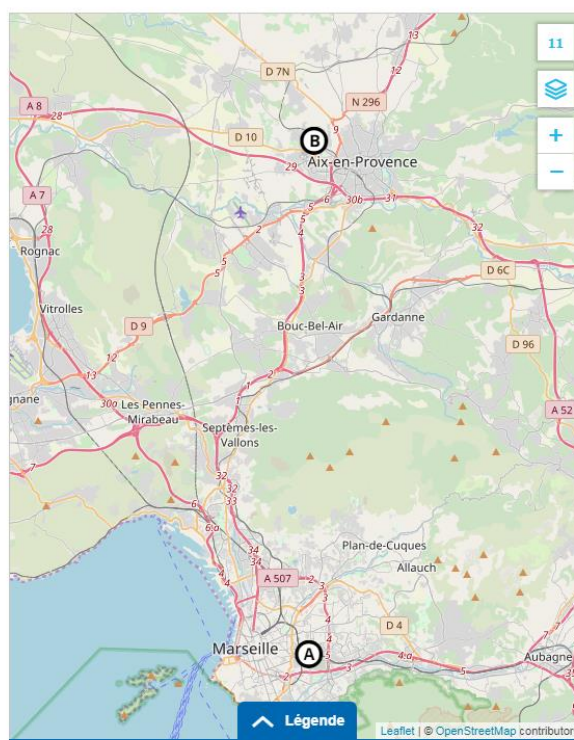
---

17h17 - 19h01 1h44

26min

RTM, Le Car CO<sub>2</sub>

[Élargissez vos critères](#)



## Intégration en mode iFrame

Pour intégrer un module Marque Blanche Sud Mobilité, il faut définir une Iframe :

```
<iframe src="IFRAME_URL"
        scrolling="auto" width="WIDTH_SIZE" height="HEIGHT_SIZE"></iframe>
```

Avec:

- WIDTH\_SIZE : largeur de l’iframe (largeur minimale recommandée pour la marque blanche « Itinéraires » : 480px)
- HEIGHT\_SIZE : hauteur de l’iframe (hauteur minimale recommandée pour la marque blanche « Itinéraires » : 610px)
- IFRAME\_URL : cf. ci-dessous les différents cas, où **XXXXXXX** sera le code d’affiliation fourni

Module	Langue	IFRAME_URL
Itinéraires	Français	https://twl.sud.cityway.fr/wl-XXXXXXX/fr/itineraires/4/JourneyPlanner